

# **STUDIENSCHWERPUNKT UNTERNEHMENSGRÜNDUNG UND UNTERNEHMENSENTWICKLUNG**



Institut für Unternehmensgründung und Unternehmensentwicklung  
Vorstellung Schwerpunktfach  
WS 2018



JOHANNES KEPLER  
UNIVERSITÄT LINZ

# TEAM DES IUG



Norbert Kailer



Judith Miny



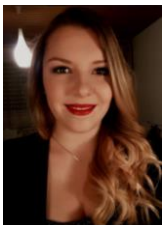
Florian Minichberger



Christine Blanka



Thomas Josef Abfalter



Studienassistentin: Julia Legat

# WIR BIETEN ...

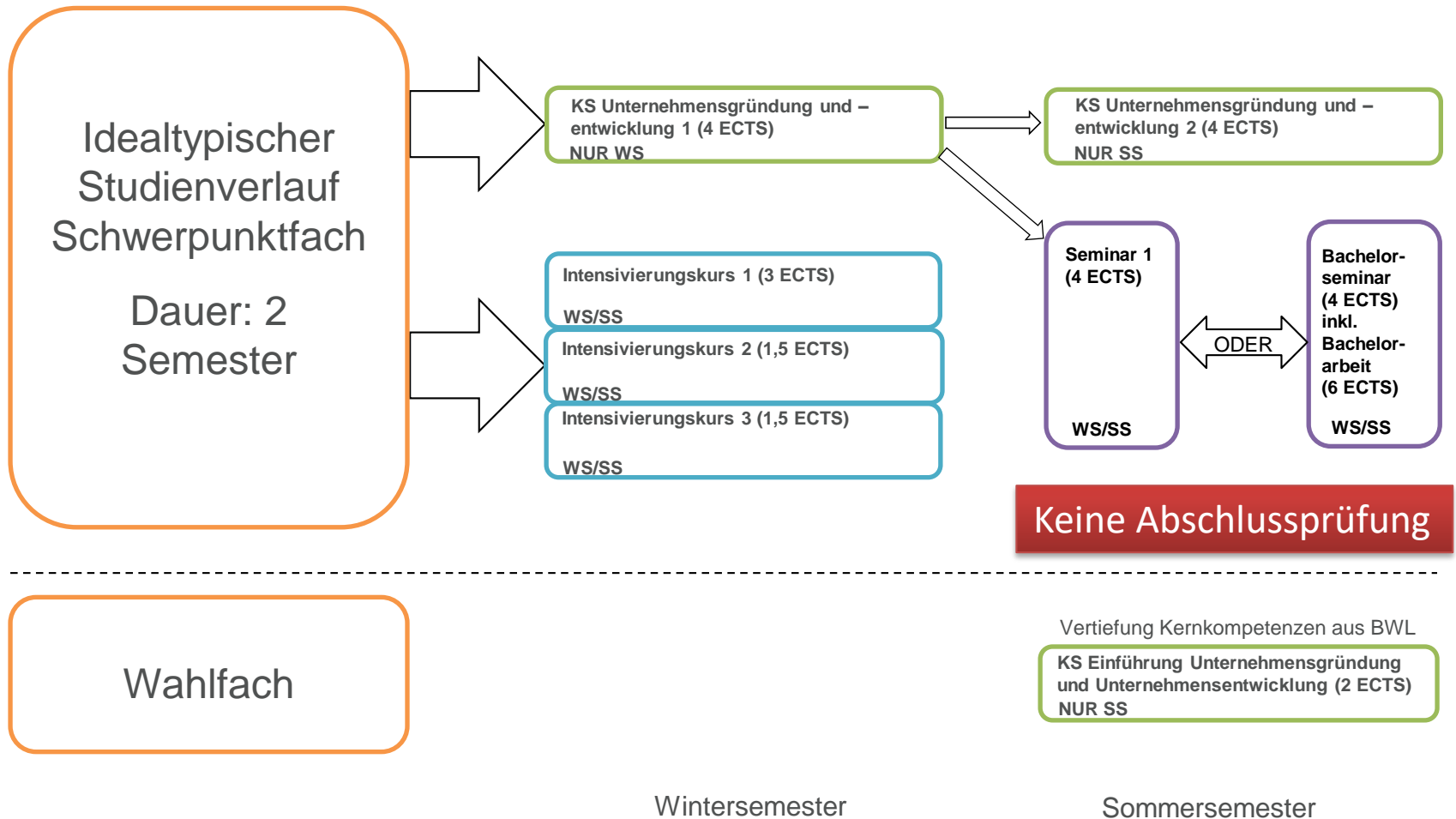
- Entwicklung unternehmerischer Kompetenzen
- Interdisziplinäre und hochschulübergreifende Lehrveranstaltungen
- Extracurriculare Aktivitäten
- Vernetzung mit PraktikerInnen, GründungshelferInnen und Start-ups
- Forschungsschwerpunkte:
  - Entrepreneurship Education
  - Social Entrepreneurship
  - Intrapreneurship
  - Sustainable Entrepreneurship
  - Kooperation Start-ups mit Großunternehmen
  - Gründungsintention
  - Familienunternehmen
  - Nachfolgeplanung

# UNSERE STUDENTINNEN/ABSOLVENTINNEN

- Interessierte an Unternehmensgründung und Unternehmenswachstum
- Interessierte an einer praxisorientierten BWL (breites Feld)
- Start-up UnternehmerInnen
- MitarbeiterInnen in Start-up Unternehmen
- Teil eines Familienunternehmens
- ÜbernehmerInnen
- GründungshelferInnen



# BACHELORAUSBILDUNG AM INSTITUT FÜR UNTERNEHMENSGRÜNDUNG UND UNTERNEHMENSENTWICKLUNG – BEGINN WS

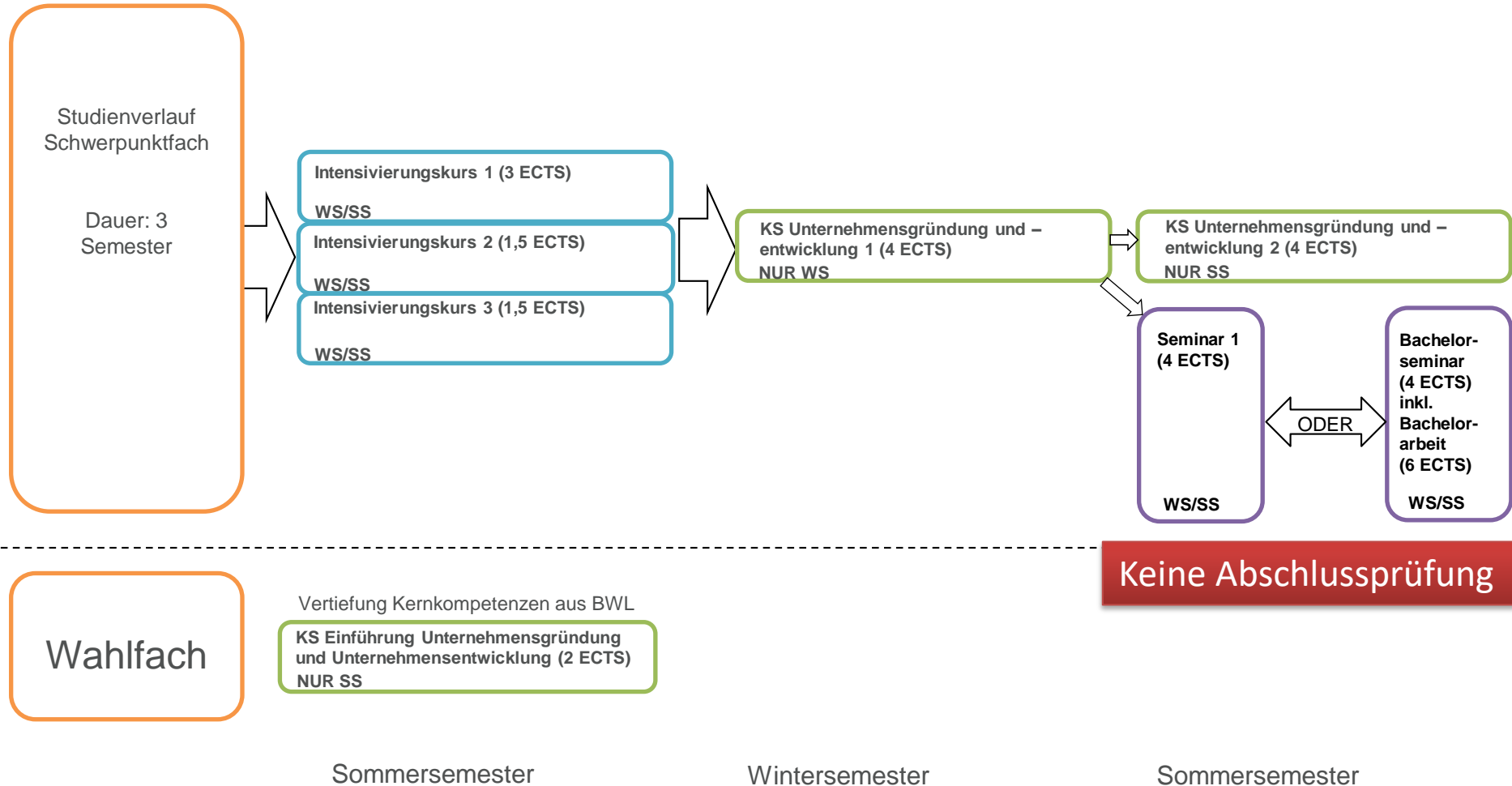


Studienschwerpunkt Variante 1: 18 ECTS

Studienschwerpunkt Variante 2: 18 ECTS + 6 ECTS Bachelorarbeit

Studienschwerpunkt Variante 3: 18 ECTS + 6 ECTS Bachelorarbeit + 2 ECTS KS Einführung UGE

# BACHELORAUSBILDUNG AM INSTITUT FÜR UNTERNEHMENSGRÜNDUNG UND UNTERNEHMENSENTWICKLUNG – BEGINN SS



# LEHRVERANSTALTUNGEN IM SCHWERPUNKTFACH

**KS Unternehmensgründung und –entwicklung 1 (4 ECTS)**

**NUR WS**

Businessplan als Kernelement der Gründungs- und Entwicklungsplanung: Bedeutung, Struktur und Aufbau. Schritte, die zur Unternehmensgründung erforderlich sind. Übersicht über Institutionen und Personen, im Zusammenhang mit Gründung. Gründungsmarketing. Kernkompetenzen in Steuerrecht, Rechnungswesen, Gesellschaftsrecht sowie Sozialversicherungsrecht. Gastvortragende aus Wirtschaft und Praxis.

**KS Unternehmensgründung und –entwicklung 2 (4 ECTS)**

**NUR SS**

Ausgewählte aktuelle Aspekte der Unternehmensentwicklung (Social Entrepreneurship, Intrapreneurship, ...). Entwicklung zur UnternehmerInnen-Persönlichkeit. Das Führen von qualitätsvollen (Familien-)Unternehmen. Treffen von Finanzierungs- und Wachstumsentscheidungen. Praktische Umsetzungsmöglichkeiten erklärt von Gastvortragenden (GründerInnen, GründerberaterInnen. Start-up UnternehmerInnen, u. v. m.).

**Intensivierungskurs 1 (3 ECTS) WS/SS**

Operative Erstellung eines eigenen Businessplans in einem Gründerteam. Wirkungsvolle Präsentation der eigenen Geschäftsidee. Evaluierung von Gründungskonzepten und Präsentationen anderer Teams.

**Intensivierungskurs 2 (1,5 ECTS) WS/SS**

Vertiefung der Inhalte aus den Kursen.

**Intensivierungskurs 3 (1,5 ECTS) WS/SS**

Finanz-, Liquiditätsplanung und Steuerrecht , durch Rechenmodelle und Praxisbeispiele vertieft.

**Seminar 1/Bachelorseminar (4 ECTS) WS/SS**

Ausgewählte Themen der Unternehmensgründung – Themen werden vom Institut vorgegeben. Wissenschaftliches Arbeiten. Präsentieren wissenschaftlicher Arbeiten.

# IK1 – BEISPIEL: BUSINESS PLANNING

Sie entwickeln Geschäftsmodelle



Idee  
(Erfindung,  
PATENT)

1.  
Kreativitäts-  
workshop

2.  
Geschäfts-  
modell  
entwickeln

3. Pitchen





# IK1 - BEISPIEL: ENTREPRENEURIAL BRAINS MADE ON CAMPUS

Im GründerInnen-Team,  
in Kooperation mit einem  
Großkonzern, Ihr eigenes  
Businessprojekt entwickeln

## Ideen-Pitch vor einer Jury

Internationaler Pitching-Kontest  
in Stuttgart

Internationale Vernetzung



**BE INSPIRED  
BE AN INNOVATOR**  
Join the European EBMC competition

Entrepreneurial Brains Made on Campus (EBMC) is a European, interdisciplinary startup competition where students learn to think and act as entrepreneurs. You will develop your own business idea based on the Innovation Challenge of a major company.

**ENTREPRENEURIAL  
BRAINS MADE ON  
CAMPUS**  
EUROPEAN STARTUP SIMULATION CUP

**Prelim**  
2 days at your university  
Team setting, idea workshop & selection of the best ideas.

**Innovation Lab**  
(April + May 2016: independent work)  
Business modelling and prototyping with support of the university & the company.

**Entrepreneurship Campus**  
(31 May to June 3 2016 in Stuttgart)  
Meet-up of all country winners and companies, workshops & final pitches.

- Learn about Innovation methods.
- Something special for your CV.
- Express your creativity.
- Get in contact with innovative companies.
- Represent your university at an international competition.

**YOUR NATIONAL PRELIM:**  
Institut für Unternehmensgründung

[www.startupcenter-stuttgart.de/ebmc](http://www.startupcenter-stuttgart.de/ebmc)

# NETWORKING AM IUG

Save the Date: 04.12.2018



- Talkrunde
- Start-up Stories
- Pitching Contest
- Networking
- Beratung



# LEHRTÄTIGKEIT DES IUG

- Gründungsmotivation erhöhen und unternehmerische Kompetenzen der Studierenden und AbsolventInnen der JKU entwickeln
- Interdisziplinäre bzw. hochschulübergreifende Lehrveranstaltungen (TNF, Kunstuniversität)
- Extracurriculare Aktivitäten (Gründercafé, Gründerdialog, u. v. m.)
- Praxisorientierung (Praxisprojekte, Wettbewerbe, ...)
- *Pro Studienjahr: 40 Lehrveranstaltungen mit über 1400 TeilnehmerInnen und über 150 FachabsolventInnen*

# **INSTITUT FÜR UNTERNEHMENSGRÜNDUNG UND UNTERNEHMENSENTWICKLUNG**

## **HOCHSCHULFONDSGEBÄUDE 2. STOCK**



Kontakt: Mag. Dr. Florian Minichberger, MA

Tel. +43/732/2468-3721

Mail: [iug@jku.at](mailto:iug@jku.at)

[www.jku.at/iug](http://www.jku.at/iug)