

PUBLIC UND NONPROFIT MANAGEMENT

Institut für
Public und Nonprofit Management

Managementzentrum, 4. Stock, Trakt A
<http://www.pnp.jku.at>

Vermittlung der Besonderheiten des Managements

- in staatlichen und halbstaatlichen NPO (z.B. Gebietskörperschaften, Selbstverwaltungskörper) und öffentlichen Unternehmen
- in privaten Nonprofit-Organisationen (z.B. freiwillige Interessenverbände, Sozialeinrichtungen und Hilfswerke, Kultur- und Sportvereine)

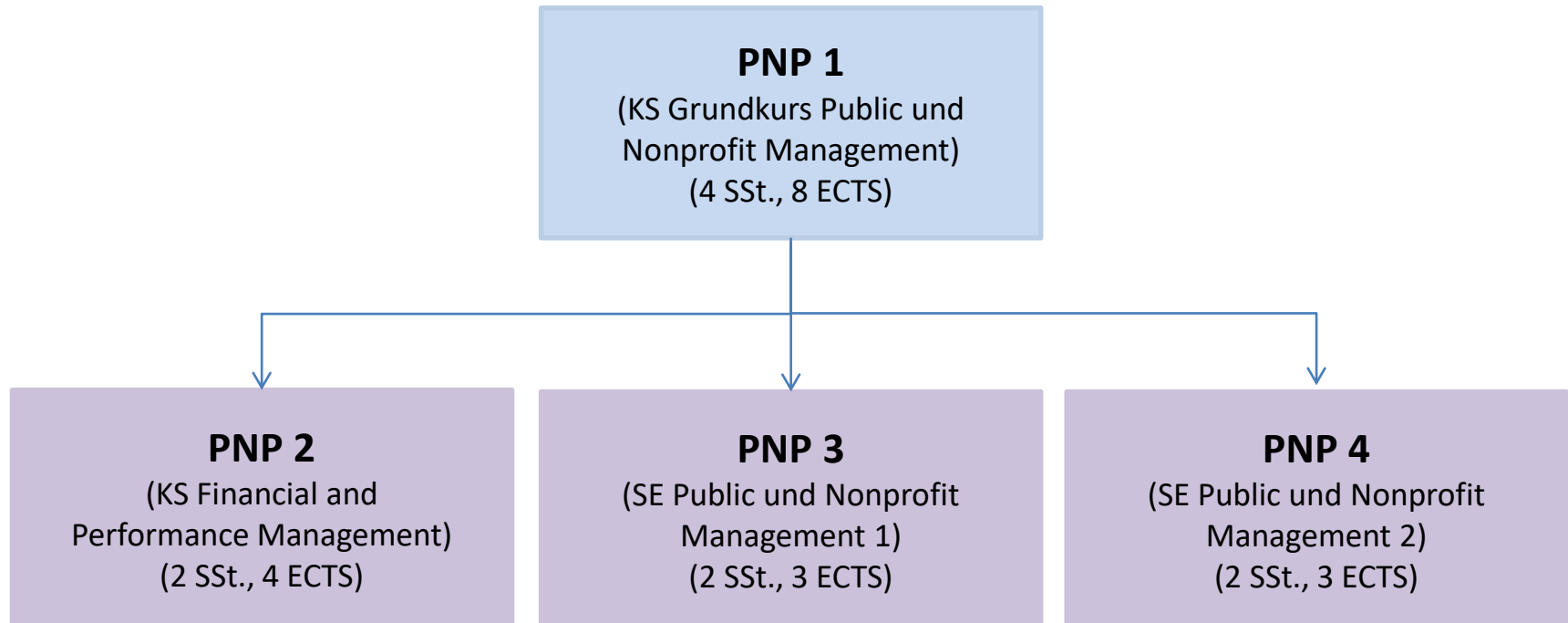
Zielgruppen

- **zukünftige Führungskräfte** in öffentlichen Verwaltungen, öffentlichen Unternehmen und privaten Nonprofit-Organisationen
- **MitarbeiterInnen in Unternehmen mit Schnittstellen zu NPO**
(z.B. Steuer- und Unternehmensberatung, Personalberatung, Banken und Finanzinstitute)

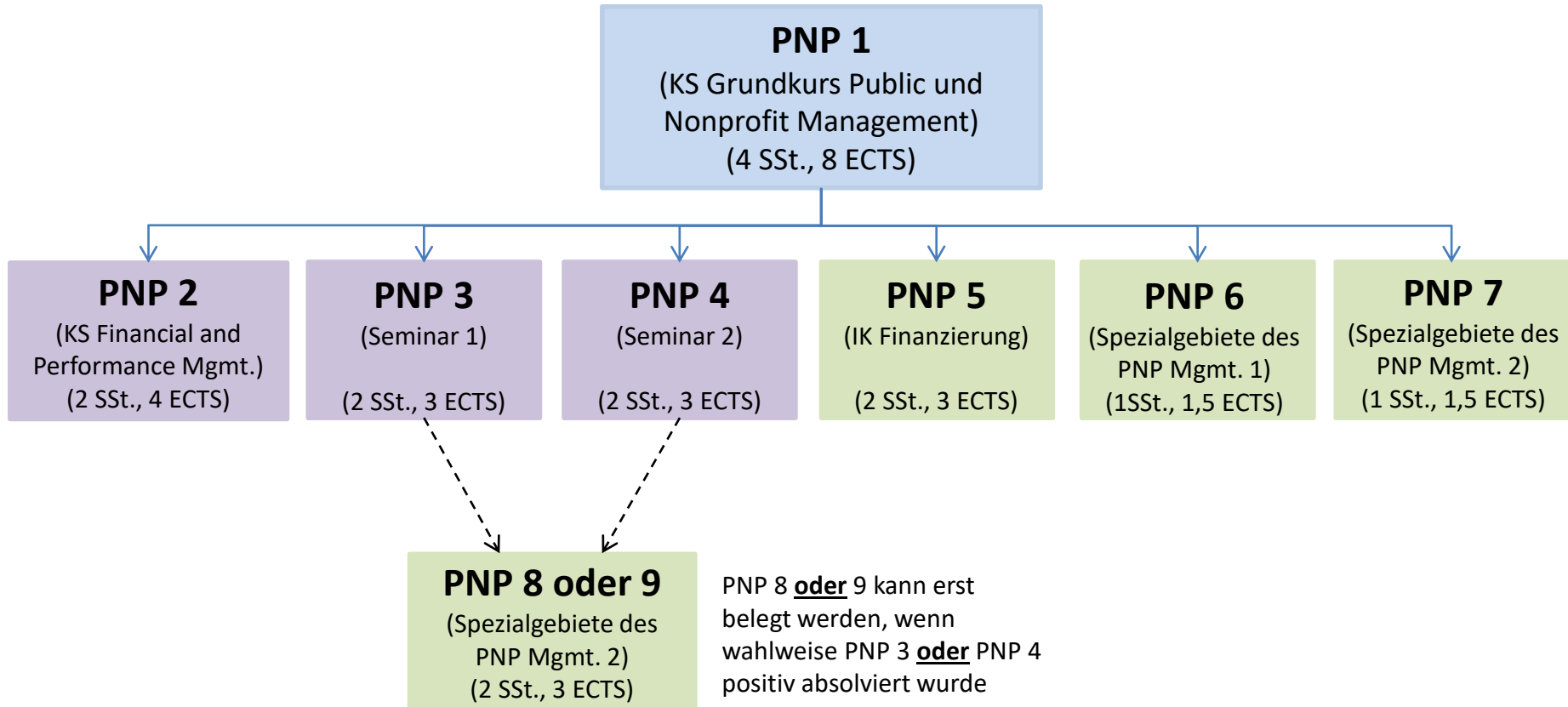
Voraussetzungen

- Die Voraussetzungen sind im Studienplan formuliert (Einstiegsvoraussetzungen: KS Einführung BWL, Einführung VWL, Kostenrechnung, Buchhaltung, Bilanzierung, Kostenmanagement, Marketing und Finanzmanagement).
- Für die weiteren Lehrveranstaltungen besteht ein modularer Aufbau, der vom konkreten Studienplan abhängt.

Schwerpunktfach Bachelorstudium bzw. „WiWi Diplom neu“



Spezialisierungsfach „WiWi Diplom neu“



Fachprüfung Schwerpunktfach

**Keine gesonderte Fachprüfung,
die Note ergibt sich aus dem
gewichteten Notenschnitt der
Lehrveranstaltungen.**

Fachprüfung Spezialisierungsfach

Die Note der schriftlichen Prüfung ergibt sich aus dem gewichteten Notenschnitt der Lehrveranstaltungen.

+

Mündliche Prüfung

Dauer ca. 15 bis 20 Minuten

Diplom-/Masterarbeiten

- für Studierende des Schwerpunktfaches sowie des Spezialisierungsfaches möglich
- Diplom-/Masterarbeitsthemen auf der Homepage
- Vergabe aufgrund des Diplom-/Masterarbeitskonzepts
- Konzeptabgabe 15. Januar bzw. 15. Juli
- 20 ECTS (Umfang ca. 60 Seiten) + Diplomandenseminar (1 ECTS)

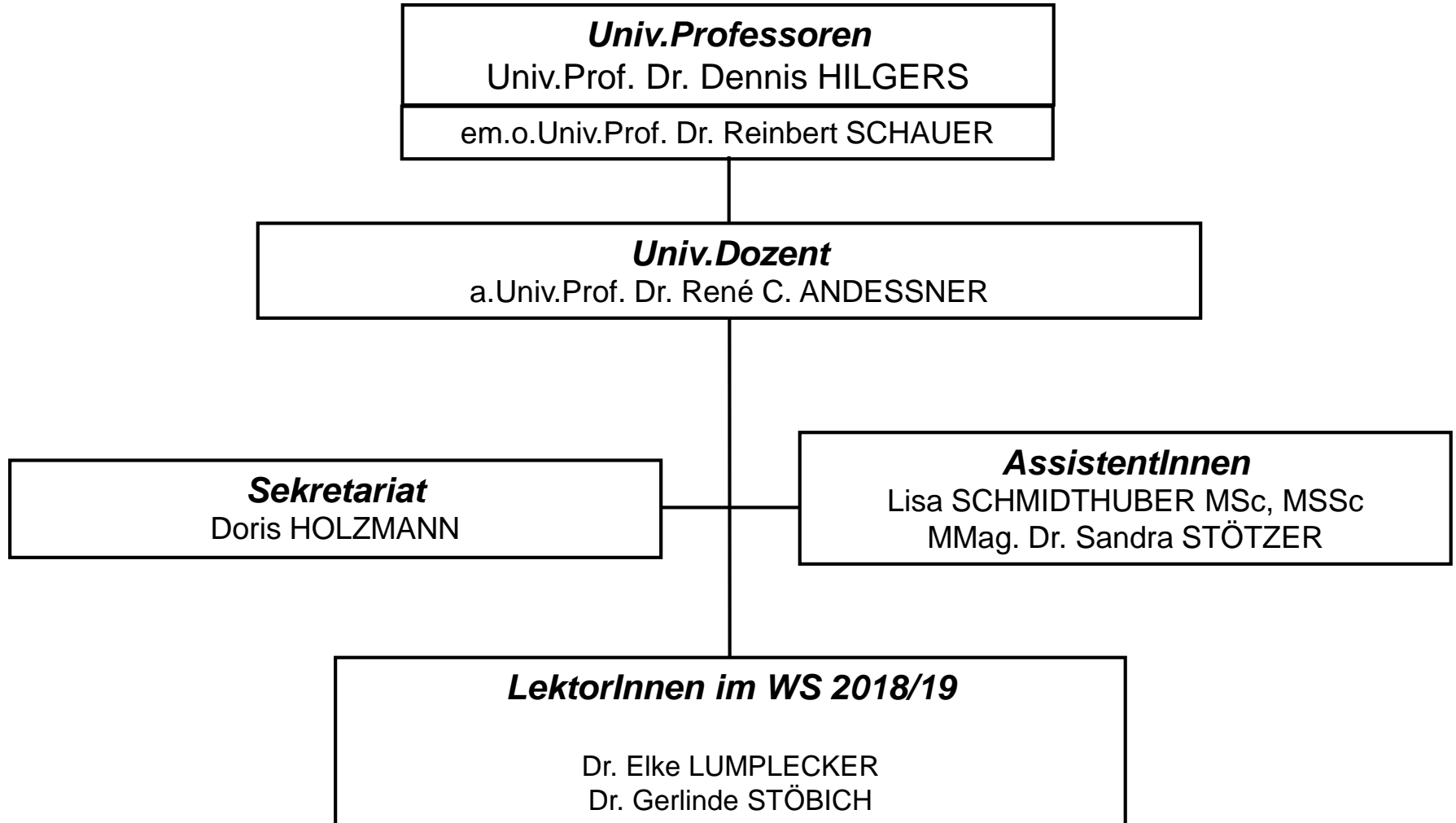
Bachelorarbeiten

- für Studierende des Schwerpunktfaches im Zuge eines PNP-Seminars
- Themen orientieren sich an den Inhalten des Seminars
- Voraussetzungen: Modul Wissenschaftliches Arbeiten, Gender Studies sowie PNP-Voraussetzungen
- 6 ECTS (Umfang ca. 30 A4-Seiten)

Anmeldungen

- Weitere Informationen zu den Lehrveranstaltungen sind auf der Homepage des Instituts abrufbar (**<http://www.pnp.jku.at>**).
- Die Anmeldungen zu den Lehrveranstaltungen erfolgen über das zentrale Anmeldesystem **KUSSS**.

Das Institut



Herzlichen Dank für
Ihre Aufmerksamkeit!