

**bienvenue**

**üdvözlés**

**Bienvenida**

**Merhaba**

**velkomme**

**Willkommen**

**Dobrodošli**

**Welcome**

**Griass eich**

**Hawideri**

**Hello**

**vítejte**

**Hola**

**verwelkom**

**benvenuto**

**welkom**

**Hallo**



**StV Mathematik**

**Technische Mathematik, Computer  
Mathematics, Industriemathematik,  
Mathematik in den Naturwissenschaften**

**OHJKU**  
**MATHEMATIK**

[www.oeh.jku.at](http://www.oeh.jku.at)

[mathematik@oeh.jku.at](mailto:mathematik@oeh.jku.at)

# FAQs zur ÖH



## Was ist die ÖH?

Die Österreichische Hochschülerinnen- und Hochschülerschaft (oder kurz *ÖH*) ist die gesetzlich verankerte Studierendenvertretung von ca. 300.000 Studierenden an *Fachhochschulen, Pädagogischen Hochschulen* und *Universitäten*.

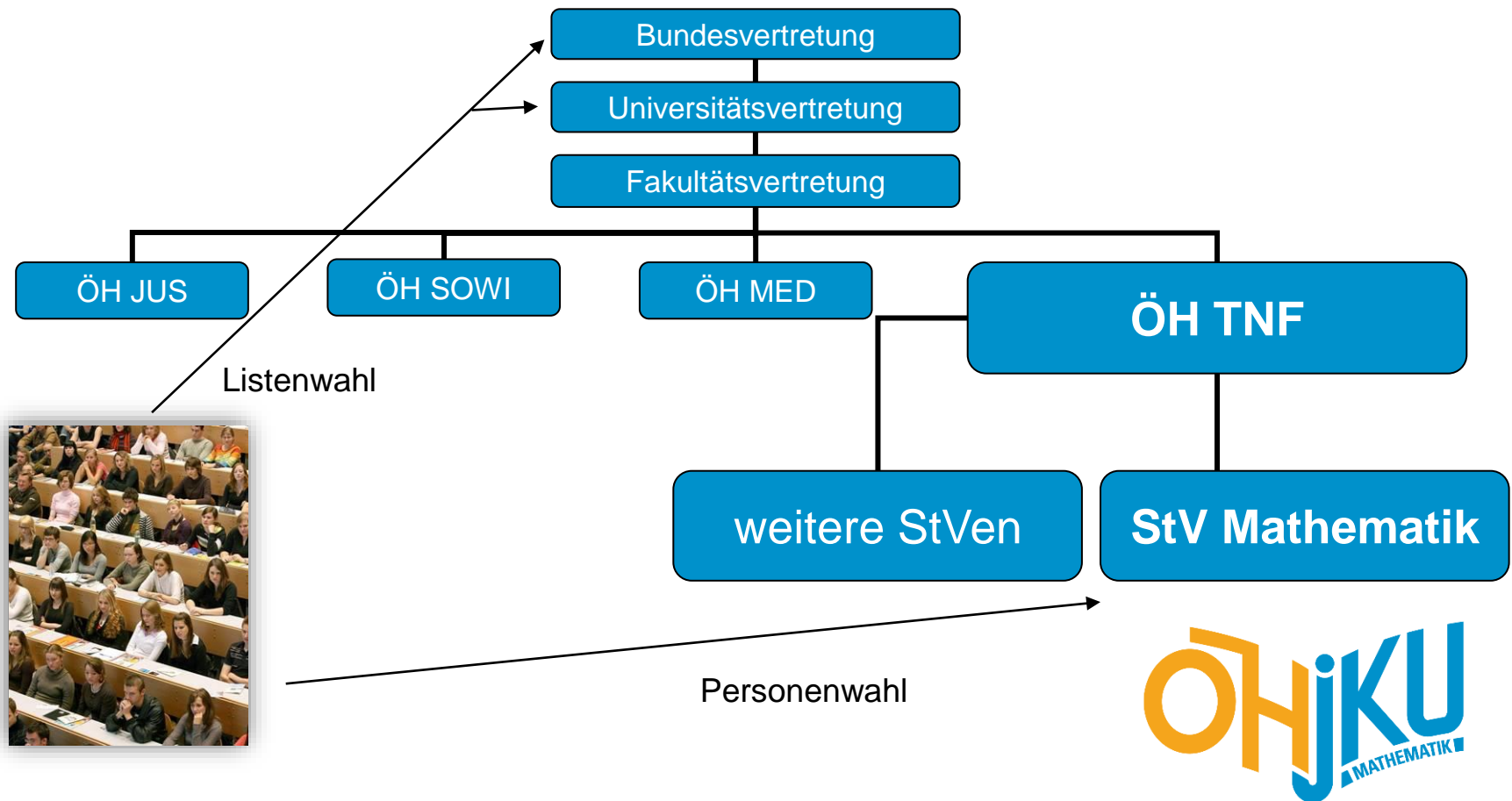
## Wen oder was vertritt die ÖH?

Die ÖH vertritt „die allgemeinen und studienbezogenen Interessen ihrer Mitglieder“.

## Wofür wird mein ÖH-Beitrag verwendet?

Der ÖH-Beitrag stellt die Grundlage für alle Vertretungstätigkeiten dar und deckt die damit verbundenen Kosten.

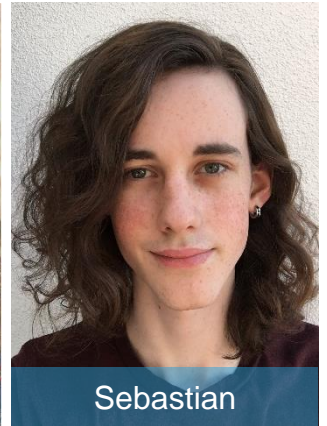
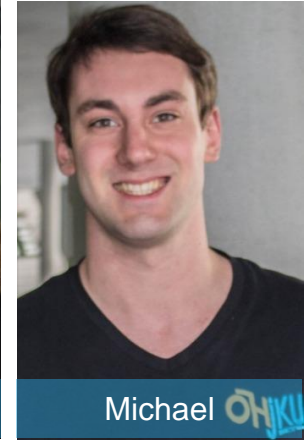
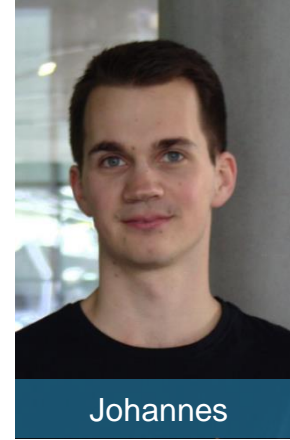
# Struktur der Österreichischen Hochschüler:innenschaft (ÖH)



Listenwahl: *eine Fraktion wählbar*

Personenwahl: *bis zu 3 Kandidat:innen wählbar*

# DIE STV MATHEMATIK



# AUFGABEN DER STV MATHEMATIK

- Beratung
- Service für die Studierenden
- Mitspracherecht in diversen Gremien
- Organisation von Veranstaltungen
- ...



insbesondere für Studierende des Bachelors **Technische Mathematik** und den Mastern **Mathematik in den Naturwissenschaften, Industrial Mathematics, Computer Mathematics**



## BERATUNG / SERVICE



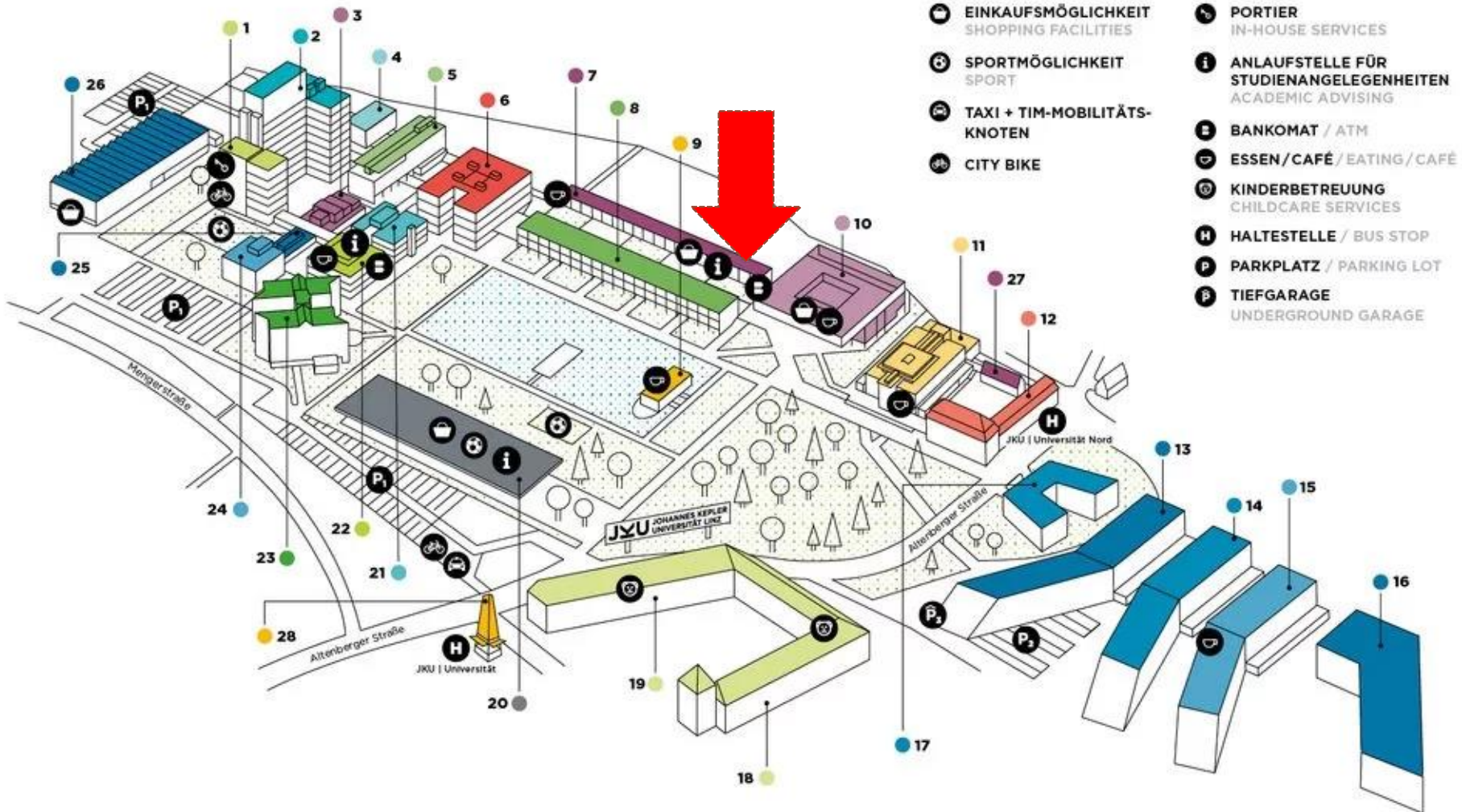
- **wöchentliche Sprechstundencafés (Mathe-Café)**
- Beantworten von E-Mail-Anfragen [mathematik@oeh.jku.at](mailto:mathematik@oeh.jku.at)
- Betreuung der ÖH Homepage [www.oeh.jku.at/abschnitte/mathematik](http://www.oeh.jku.at/abschnitte/mathematik)
- Betreuung unseres Discord Servers
- Anlaufstelle für Fragen zum Curriculum, Studienrecht, ...
- Erstsemestrigenberatung vor Semesterstart
- Bachelorinfoabend im Jänner



**Mathe-Café**

Montag, 13:45 – 15:15

# WO FINDET MAN DAS TNF-KAMMERL?



- EINKAUFSMÖGLICHKEIT  
SHOPPING FACILITIES
- SPORTMÖGLICHKEIT  
SPORT
- TAXI + TIM-MOBILITÄTS-KNOTEN
- CITY BIKE
- PORTIER  
IN-HOUSE SERVICES
- ANLAUFSTELLE FÜR  
STUDIENANGELEGENHEITEN  
ACADEMIC ADVISING
- BANKOMAT / ATM
- ESSEN / CAFÉ / EATING / CAFÉ
- KINDERBETREUUNG  
CHILDCARE SERVICES
- HALTESTELLE / BUS STOP
- PARKPLATZ / PARKING LOT
- TIEFGARAGE  
UNDERGROUND GARAGE

# MPL-Tec-Stammtisch

Dienstag, 25. Oktober



Ort: LUI

Uhrzeit: 19 Uhr – open end



Gemeinsam mit den Studierenden aus Physik, Lehramt u. NaWi-Tec



# MPL-Tec-Einstandsfest

Mittwoch, 19. Oktober 2022

*Mensakeller*



Mathematik - Physik - Lehramt  
**Einstandsfest**

Eingeladen sind alle Lernenden und Lehrenden der drei Studienrichtungen

# MPL-Tec Grillerei

Mai / Juni 2023



# ÖH TNF Sommergrillerei

Juni 2023

## BEVORSTEHENDE VERANSTALTUNGEN / TERMINE

Sprechstundencafé der StV Mathematik (Mathe-Café)

Montag, 13:45 –15:15 (wöchentlich)

Erster Mathematik-Physik-Lehramt-NaWi-Tec-Stammtisch

Dienstag, 25. Oktober 19:00 im LUI

Mathematik-Physik-Lehramt-NaWi-Tec-Einstandsfest

Mittwoch, 19. Oktober im Mensakeller



# Ankündigungen



- Discord-Server
- ÖH Homepage [www.oeh.jku.at/abschnitte/mathematik](http://www.oeh.jku.at/abschnitte/mathematik)
- Weitere Informationen gibt's auch **im TNF-Kammerl!**



# Tipps fürs Studium

- Sich mit anderen vernetzen
  - Mathe-Café
  - Einstandsfest
  - Stammtische
  - ...
- Bücher:
  - Bibliothek nutzen (auch online unter [liss.jku.at](http://liss.jku.at))
  - ÖH Bücherbörse
- ÖH Shop
  - Blöcke, Schreibwaren, etc.



# Erstsemestrigen-Mentoring an der TNF

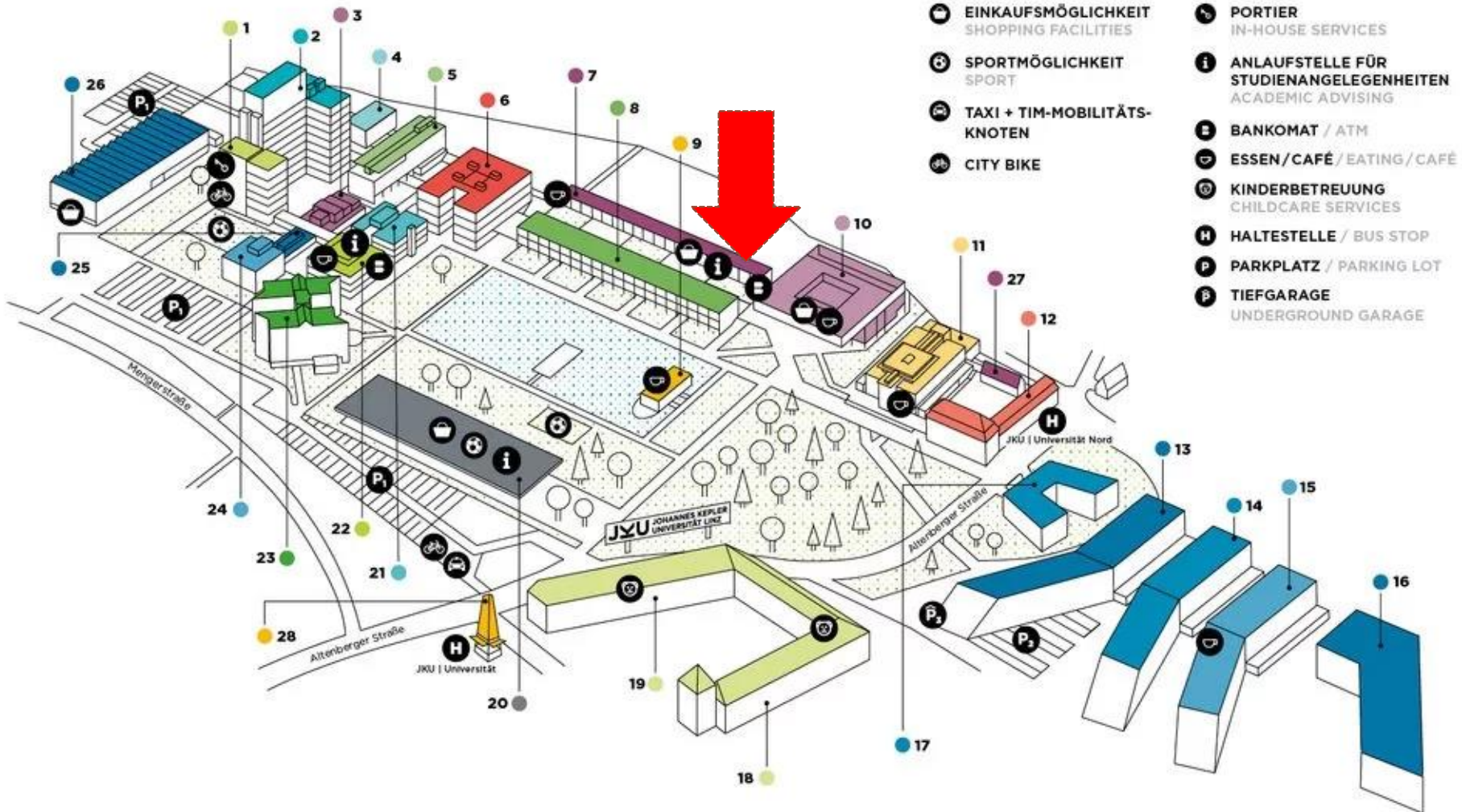


- Du willst in wöchentlichen Treffen neue Leute kennen lernen?
- Du willst Insidertipps von Höhersemestrigen?
- Dann melde dich für ein Mentoring an!
- erste Anlaufstelle bei Fragen zum Studium
- Völlig kostenlos!

Dann komm zu unserer Vorstell-Runde am Mittwoch, 5. 10 um 17:15 im HS 19!

Du findest auch alle Infos auf: <https://oeh.jku.at/erstsemestrigenmentoring-2022>

# WO FINDET MAN DAS TNF-KAMMERL?



- EINKAUFSMÖGLICHKEIT  
SHOPPING FACILITIES
- SPORTMÖGLICHKEIT  
SPORT
- TAXI + TIM-MOBILITÄTS-KNOTEN
- CITY BIKE
- PORTIER  
IN-HOUSE SERVICES
- ANLAUFSTELLE FÜR  
STUDIENANGELEGENHEITEN  
ACADEMIC ADVISING
- BANKOMAT / ATM
- ESSEN / CAFÉ / EATING / CAFÉ
- KINDERBETREUUNG  
CHILDCARE SERVICES
- HALTESTELLE / BUS STOP
- PARKPLATZ / PARKING LOT
- TIEFGARAGE  
UNDERGROUND GARAGE